

## Koupelní ulice

Napadne-li Vás myšlenka, že název ulice Koupelní má něco společného s koupáním, jste na správné stopě. Mlýnské rameno řeky Moravy dříve tvořilo v místě pod Redlichovými mlýny celkem širokou lagunu, ostatně občas se tomu místu také „Laguna“ říkalo. Před r. 1900, když mlýny ještě pracovaly, byla u levé strany ramena Moravy zřízena plovárna. Prámy nadnášené sudy, k dispozici byly i kabinky k převlékání. Pro nerentabilitu byla plovárna v r. 1902 zrušena, ale je s podivem, že krátce na to byla postavena nová plovárna na Rubanicích.

Redlichův mlýn v roce 1904 vyhořel. Většina budov byla zničena a už nebyla obnovena. Jednou z mála výjimek byla budova, ve které je nyní umístěn Státní okresní archiv a také někdejší sýpka, stojící naproti. Na většině snímků je v blízkosti budovy archivu vidět košatý topol černý. Dnes už jej ale u ulice Koupelní také nenajdeme, v létě roku

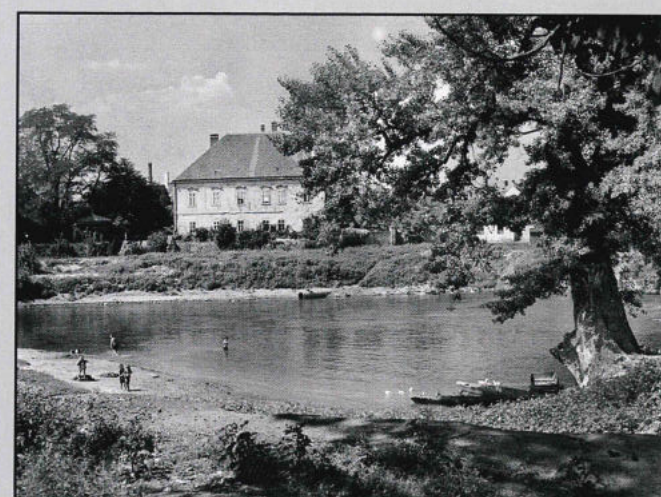
2014 nevydržel při bouři nápor větru.

Historii ulice Koupelní si můžeme připomenout také s jednou nepříjemnou záležitostí. Po II. světové válce byly v Hodoníně pro Němce před odsunem zřízeny dva internační tábory. Jeden byl vedle bývalé vagonové kolonie na Rubanicích a druhý byl právě tady, u ulice Koupelní.

Většina staré zástavby této ulice byla v sedmdesátých letech zbourána. Byly zde postaveny dva velké kancelářské objekty, patřící tehdy cihelnám a dolům, byla zde vybudována i mateřská školka. Podniky skončily, většina kanceláří je dnes prázdných, ve školce už také děti nejsou. Ze sýpky vybudovaná ubytovna taky moc nepřekypuje životem. I Mlýnské rameno doznalo změn, zúžením toku po „Laguně“ není památky, padl i černý topol. Název ul. Koupelní má ale stále opodstatnění, je jednou ze dvou přístupových cest na městské koupaliště.



Dvojjazyčné pojmenování ulice Koupelní v období okupace



V těchto místech byla plovárna, kam se chodilo koupat, podle toho jméno ulice Koupelní



Název Laguna mělo toto místo jistě oprávněně



Artefakty historie: pozůstatky mlýnů a černý topol



V budově sýpky byla v minulosti i koželužna. V pozadí je už postavené městské koupaliště



Budova archivu po přestavbě v období mezi lety 1962–1964



Ulice Koupelní okolo roku 1970, v pozadí budovy tabákové továrny



K bývalé strojovně mlýnů byl v letech 1973–1976 přistavěn depozitář Státního okresního archivu



Vzhled ulice Koupelní v období krátce před poslední demolicí původní zástavby. Výjezd směrem k ulici Bratislavské a k někdejší tabákové továrně

